

Sacre

PRESS RELEASE

着心地の良さ抜群 美しいフォルムやデザインにも定評がある インナーウェアブランド Sacre(サク・レ)から新作アイテムが登場



株式会社ロイネ（本社：東京都品川区東五反田 代表取締役社長：木下昌彦）は、スイゼンジノリから抽出した高い保水性の100%天然潤い成分“サクラン”を繊維に練り込むことにより実現する圧倒的な着心地の良さと、美しいシルエットやデザインに定評があるインナーウェアブランド Sacre の新作アイテムを販売開始します。

ELLE SHOP [\(エル・ショップ\)](#) では2020年12月23日（水）より先行販売をスタートしています。

新作アイテムの展開に際し、伊勢丹新宿店3階マ・ランジェリーにてPOP UPを開催予定。新作アイテムをお手にとっ
てご覧いただける唯一の機会となります。期間は2021年1月13日(水)~1月26日(火)。

【新作アイテムのご紹介】

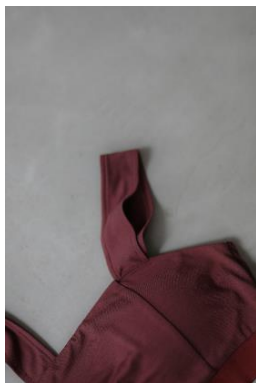
今回の新作アイテムでは、周りの環境が変化する中で、あらためて“何にもとらわれず私らしくいられること” “自然を愛する想い”にフィーチャー。Sacreの秘めた生命力で、平静でありながら内からのエネルギーを感じさせるカラーリングをノスタルジックなムードの中で表現しました。

大地のエネルギーが漲るようなボルドーやリラックスの象徴であるラベンダーカラーをはじめとしたカラーリングに、精彩を放つ美しいデザインで上質なムードに仕立てたアイテムが揃います。

<新作アイテム一例>



ハーフトップ ¥4,800



リブハイレイズショーツ ¥3,200



カップ付きタンク ¥5,800

(※価格は全て税抜きとなります)

ROYNE

【Sacre の公式 HP では、新作を着用した Journal の新連載をスタート！】

新作アイテムの展開に際し、Sacre 公式 HP では、Journal の新連載を配信中です。

*Sacre 公式 HP | Journal (<https://www.jp-sacre.com/journal/>)



【Sacre 伊勢丹新宿店本店 POP UP 概要】

- 開催日：2021年1月13日(水)～1月26日(火)
- 場所：伊勢丹新宿店本館3階＝マ・ランジェリー
- 住所：東京都新宿区新宿3-14-1
- 営業時間：10：00～20:00

anSACRE

【Sacre のもうひとつのストーリー、an Sacre (アン サク・レ)を始動！】

Sacre の着心地の良さをもっと広めたい、という想いから、Sacre のバックストーリーでもある、熊本で発見されたスイゼンジノリから抽出されるヒアルロン酸の5倍の保水力をもつサクランを練り込んだ繊維“サクランレーヨン”の原糸提供や製品とのコラボが可能なブランド an Sacre が誕生します。

販売元：株式会社ロイネ (HP: <https://www.royne.co.jp/>)

素材開発から生地づくり・デザイン企画・生産・販売まで手掛ける総合アパレルメーカー。
100年の歴史で培った経験を活かし、ものづくりの場をグローバルに拡大している。

本リリースに関するお問い合わせ

Sacre 担当 村留

info@jp-sacre.com